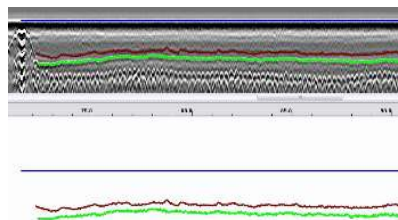


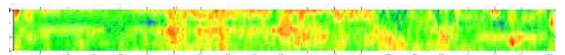


## Auscultation des chaussées routières et aéroportuaires par **méthode géoradar**

*Routes  
Autoroutes  
Pistes d'aéroports*



Hydroenvironnement propose un service opérationnel, disponible en Algérie, d'**auscultation des chaussées routières ou aéroportuaires**, pour déterminer les différentes couches du corps de chaussée ou repérer des défauts structurels sur un mètre de profondeur.



**Une méthode non destructive  
à grand rendement !**

La vitesse d'acquisition des données peut aller jusqu'à 80 Km/h, donc **sans interruption de la circulation**.



**Localisation de défauts structurels  
Pointé & cartographie des couches  
Intégration dans des banques de données**

« *Confiez-nous vos auscultations  
de corps de chaussée !* »

**Demande de devis**  
[infos@hydroenvironnement.com](mailto:infos@hydroenvironnement.com)

**Tél : +213 (0)23 27 92 80**  
Fax : +213 (0)23 37 12 57

Adresse : Coopérative Copamina Villa N°32 Lot Ben Haddadi Said Cheraga, Alger, Algérie

[www.hydroenvironnement.com](http://www.hydroenvironnement.com)